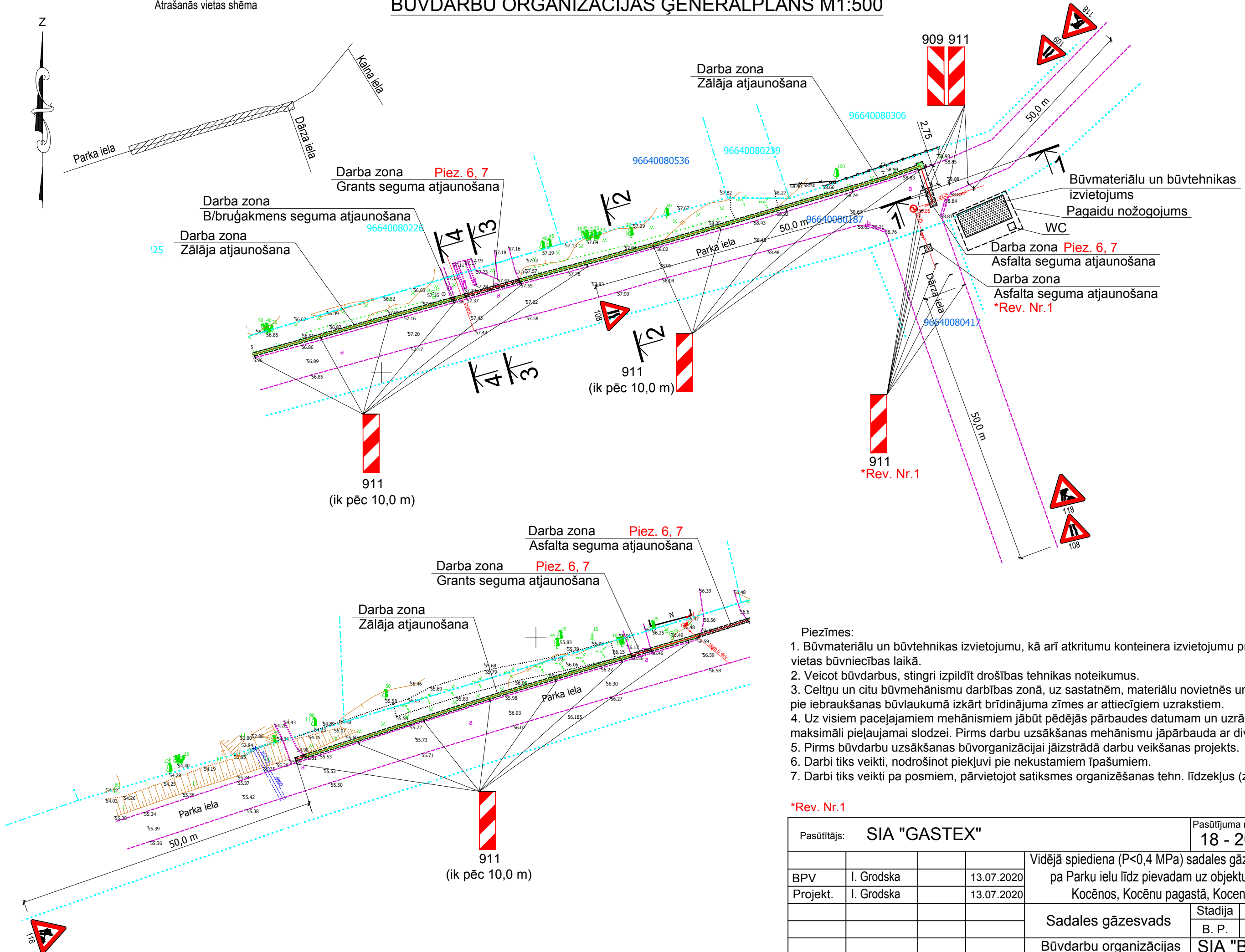


BŪVDARBU ORGANIZĀCIJAS ĢENERĀLPLĀNS M1:500



- Piezīmes:**
1. Būvmateriālu un būvtehnikas izvietojumu, kā arī atkritumu konteina izvietojumu precizēt uz vietas būvniecības laikā.
 2. Veicot būvdarbus, stingri izpildīt drošības tehnikas noteikumus.
 3. Ceļņu un citu būvmehānismu darbības zonā, uz sastatnēm, materiālu novietnēs un laukumos, pie iebraukšanas būvlaukumā izkārt brīdinājuma zīmes ar attiecīgiem uzrakstiem.
 4. Uz visiem paceļajamiem mehānismiem jābūt pēdējās pārbaudes datumam un uzrādītai maksimāli pieļaujamai slodzei. Pirms darbu uzsākšanas mehānismu jāpārbauda ar divkāršu slodzi.
 5. Pirms būvdarbu uzsākšanas būvorganizācijai jāizstrādā darbu veikšanas projekts.
 6. Darbi tiks veikti, nodrošinot piekļuvi pie nekustamiem īpašumiem.
 7. Darbi tiks veikti pa posmiem, pārvietojot satiksmes organizēšanas tehn. līdzekļus (zīmes)

*Rev. Nr.1

Pasūtītājs: SIA "GASTEX"			Pasūtījuma nummurs: 18 - 2020 GAT		
BPV	I. Grodska	13.07.2020	Vidējā spiediena (P<0,4 MPa) sadales gāzesvada jaunbūve pa Parku ielu līdz pievadam uz objektu "Jaunliberti", Kocēnos, Kocēnu pagastā, Kocenu novadā		
Projekt.	I. Grodska	13.07.2020			
Sadales gāzesvads			Stadija	Lapa	Lapas
Būvdarbu organizācijas ģenerālplāns M 1:500			B. P.	DOP-2	
			SIA "BB Energy" Būvkom. reģ. Nr. 8935-R		